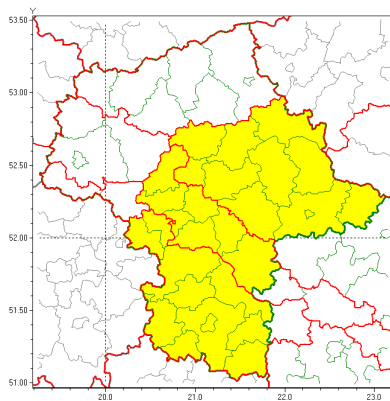


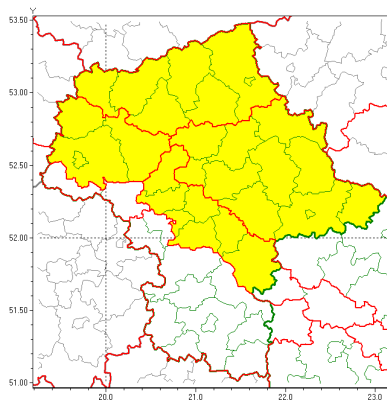


Zasięg ostrzeżeń w województwie

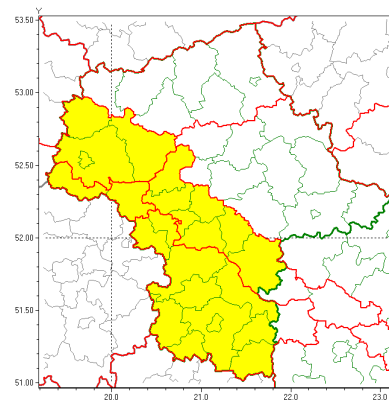
Intensywne opady śniegu
2021-02-07 06:59



Silny mróz
2021-02-07 06:59



Zawieje/zamiecie śnieżne
2021-02-07 06:59



WOJEWÓDZTWO MAZOWIECKIE
OSTRZEŻENIA METEOROLOGICZNE ZBIORCZO NR 38
WYKAZ OBOWIĄZUJĄCYCH OSTRZEŻEŃ
o godz. 06:59 dnia 07.02.2021

Zjawisko/Stopień zagrożenia	Zawieje/zamiecie śnieżne/1
Obszar (w nawiasie numer ostrzeżenia dla powiatu)	powiaty: białobrzeski(17), garwoliński(18), gostyniński(18), grodziski(18), grójecki(17), kozienicki(18), lipski(18), nowodworski(19), otwocki(19), piaseczyński(19), Płock(19), płocki(19), płoński(18), pruszkowski(18), przysuski(17), Radom(17), radomski(17), sierpecki(22), sochaczewski(16), szydlowiecki(17), Warszawa(18), warszawski zachodni(19), zwoleński(18), żyrardowski(18)
Ważność	od godz. 12:00 dnia 07.02.2021 do godz. 19:00 dnia 08.02.2021
Prawdopodobieństwo	80%
Przebieg	Przewiduje się zawieje i zamiecie śnieżne spowodowane przez wschodni i północno-wschodni wiatr o średniej prędkości od 25 km/h do 35 km/h, w porywach do 65 km/h oraz opady śniegu.
SMS	IMGW-PIB OSTRZEŻENIA: ZAMIECIE ŚNIEŻNE NA/1 mazowieckie (24 powiatów) od 12:00/07.02 do 19:00/08.02.2021 wiatr 35 km/h, porywy 65 km/h. Dotyczy powiatów: białobrzeski, garwoliński, gostyniński, grodziski, grójecki, kozienicki, lipski, nowodworski, otwocki, piaseczyński, Płock, płocki, płoński, pruszkowski, przysuski, Radom, radomski, sierpecki, sochaczewski, szydlowiecki, Warszawa, warszawski zachodni, zwoleński i żyrardowski.
RSO	Woj. mazowieckie (24 powiatów), IMGW-PIB wydał ostrzeżenie pierwszego stopnia o zawiejach i zamieciach śnieżnych
Uwagi	Brak.
Zjawisko/Stopień zagrożenia	Intensywne opady śniegu/1



Obszar (w nawiasie numer ostrzeżenia dla powiatu)	powiaty: białobrzeski(16), garwoliński(17), grodziski(17), grójecki(16), kozienicki(17), legionowski(18), lipski(17), łosicki(22), miński(19), nowodworski(18), ostrowski(24), otwocki(18), piaseczyński(18), pruszkowski(17), przysuski(16), pułtuski(20), Radom(16), radomski(16), Siedlce(22), siedlecki(22), sokołowski(21), szydlowiecki(16), Warszawa(17), warszawski zachodni(18), węgrowski(19), wołomiński(18), wyszkowski(18), zwoleński(17), żyrardowski(17)
Ważność	od godz. 10:00 dnia 07.02.2021 do godz. 20:00 dnia 08.02.2021
Prawdopodobieństwo	80%
Przebieg	Prognozuje się wystąpienie opadów śniegu o natężeniu umiarkowanym, powodujących przyrost pokrywy śnieżnej za okres ważności ostrzeżenia od 15 cm do 20 cm.
SMS	IMGW-PIB OSTRZEŻENIE: NIEG/1 mazowieckie (29 powiatów) od 10:00/07.02 do 20:00/08.02.2021 przyrost pokrywy 20 cm. Dotyczy powiatów: białobrzeski, garwoliński, grodziski, grójecki, kozienicki, legionowski, lipski, łosicki, miński, nowodworski, ostrowski, otwocki, piaseczyński, pruszkowski, przysuski, pułtuski, Radom, radomski, Siedlce, siedlecki, sokołowski, szydlowiecki, Warszawa, warszawski zachodni, węgrowski, wołomiński, wyszkowski, zwoleński i żyrardowski.
RSO	Woj. mazowieckie (29 powiatów), IMGW-PIB wydał ostrzeżenie pierwszego stopnia o intensywnych opadach śniegu
Uwagi	Ostrzeżenie może być aktualizowane z wyższym stopniem.
Zjawisko/Stopień zagrożenia	Silny mróz/1
Obszar (w nawiasie numer ostrzeżenia dla powiatu)	powiaty: ciechanowski(20), garwoliński(16), legionowski(17), łosicki(21), makowski(22), miński(18), mławski(20), nowodworski(17), ostrołęcki(23), Ostrołęka(23), ostrowski(23), otwocki(17), piaseczyński(17), Płock(18), płocki(18), płoński(17), pruszkowski(16), przasnyski(21), pułtuski(19), Siedlce(21), siedlecki(21), sierpecki(21), sokołowski(20), Warszawa(16), warszawski zachodni(17), węgrowski(18), wołomiński(17), wyszkowski(17), żuromiński(19)
Ważność	od godz. 19:00 dnia 06.02.2021 do godz. 09:00 dnia 07.02.2021
Prawdopodobieństwo	80%
Przebieg	Prognozuje się temperatury minimalne w nocy od -19°C na północy do -15°C na południu obszaru. Temperatura maksymalna w dzień od -11°C na północy do -7°C na południu. Wiatr o średniej prędkości od 10 km/h do 20 km/h, lokalnie do 25 km/h.
SMS	IMGW-PIB OSTRZEŻENIE: MRÓZ/1 mazowieckie (29 powiatów) od 19:00/06.02 do 09:00/07.02.2021 temp. min -19 st, temp. maks -11 st, wiatr 10-25 km/h. Dotyczy powiatów: ciechanowski, garwoliński, legionowski, łosicki, makowski, miński, mławski, nowodworski, ostrołęcki, Ostrołęka, ostrowski, otwocki, piaseczyński, Płock, płocki, płoński, pruszkowski, przasnyski, pułtuski, Siedlce, siedlecki, sierpecki, sokołowski, Warszawa, warszawski zachodni, węgrowski, wołomiński, wyszkowski i żuromiński.
RSO	Woj. mazowieckie (29 powiatów), IMGW-PIB wydał ostrzeżenie pierwszego stopnia o silnych mrozach



Instytut Meteorologii i Gospodarki Wodnej - Państwowy Instytut Badawczy
Centralne Biuro Prognoz Meteorologicznych - Wydział w Warszawie

01-673 Warszawa ul. Podleńska 61

tel: 22 5694151, kom. 781774153, fax: 022-5694151

email: meteo.warszawa@imgw.pl

www: www.imgw.pl

Uwagi	Ostrzeżenie może być kontynuowane na kolejną noc.
Dyurny synoptyk IMGW-PIB	Ilona Bazyluk
<p>Opracowanie niniejsze i jego format, jako przedmiot prawa autorskiego podlega ochronie prawnej, zgodnie z przepisami ustawy z dnia 4 lutego 1994r o prawie autorskim i prawach pokrewnych (dz. U. z 2006 r. Nr 90, poz. 631 z późn. zm.).</p> <p>Wszelkie dalsze udostępnianie, rozpowszechnianie (przedruk, kopiowanie, wiadomości sms) jest dozwolone wyłącznie w formie dosłownej z bezwzględnym wskazaniem źródła informacji tj. IMGW-PIB.</p>	